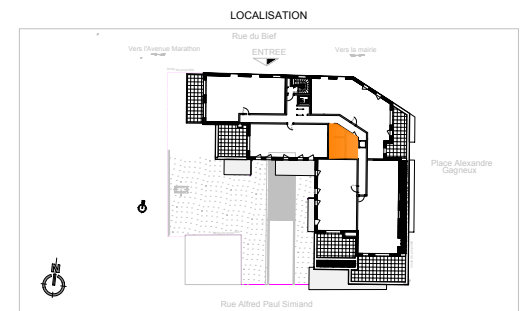


Le VALLandrin

SAINT-ETIENNE-DE-SAINT-GEOIRS



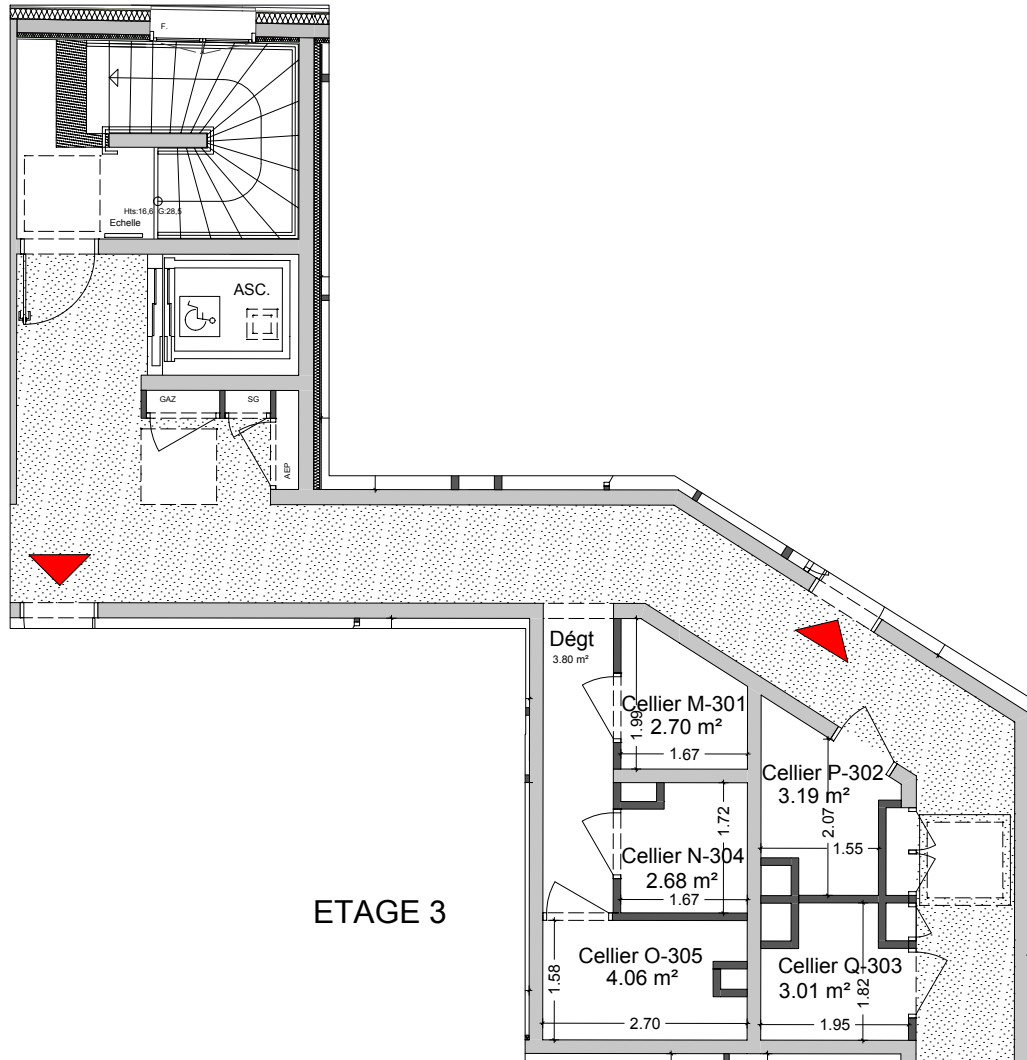
PLAN DE VENTE

Celliers	
R+3	
cellier M - 301	2,70 m ²
cellier N - 304	2,68 m ²
cellier O - 305	4,06 m ²
cellier P - 302	3,19 m ²
cellier Q - 303	3,01 m ²
SURFACE TOTALE HABITABLE	15,64 m²

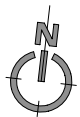
DATE : 15.02.2024 - INDICE : 2 - Attributions des celliers aux logts

LEGENDE	
ELEMENTS DE CUISINE :	T.A. TABLEAU ELECTRIQUE
LL - LAVE-LINGE	
LV - LAVE VAISSELLE	
R - REFRIGERATEUR	
CU - CUISINIERE	
CH - CHAUDIERE	
	FAUX-PLAFOND, SOFFITE
	CLOISON DEMONTABLE

0 0,5 1 m 2 m	DATE : 12.06.2024	INDICE : 3
---------------	-------------------	------------



ETAGE 3



3 Boulevard Campaloud
38500 Voiron
Tél. : 04 76 65 08 08
Email : contact@groupe-valrim.com

NOTA: Des modifications sont susceptibles d'être apportées à ce plan, en fonction des nécessités techniques et administratives lors de la réalisation pour les dimensions libres, positions des baies et équipements. Les surfaces données sont approximatives. Les retombées, soffites, faux plafonds, emplacement des équipements sont figurés à titre indicatif. Les surfaces habitables sont conformes au décret du 23 Mars 1997 (Art 41)